

高效铣削硬汉

-K890

Efficient milling tough guy
-K890


K890刀片

	P	碳钢 合金钢	◆ ◆	◆ ◆			
	M	马氏体不锈钢 奥氏体不锈钢					
	K	灰口铸铁 球墨铸铁	◆ ◆	◆ ◆			
	N	有色金属					
	S	耐热合金 钛合金					
	型号	尺寸 (mm)				CVD涂层	PVD涂层
	W	TH	BS	R	AP	KIC920	KPM30H
SOKO 120808MER-MM	12.8	8.76	2.5	0.8	6.5	●	●
SOKO 120812MER-MM	12.8	8.76	2.0	1.2	6.5	○	○
SOKO 120816MER-MM	12.8	8.76	1.6	1.6	6.5	○	○

推荐使用参数

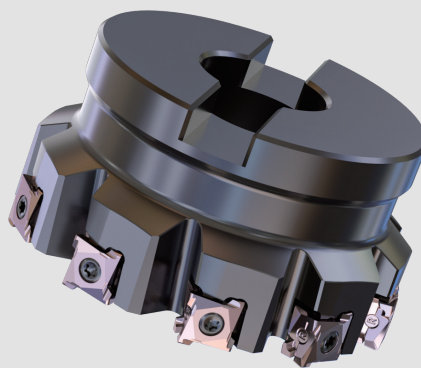
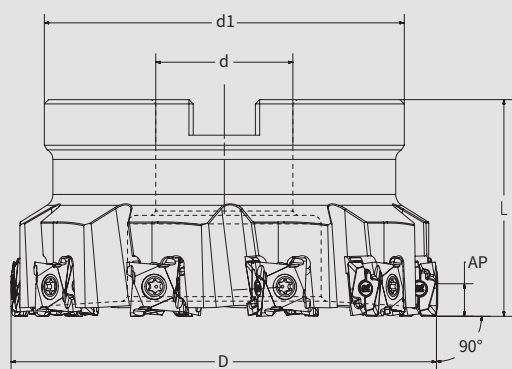
被加工材料	HB	涂层	VC (m/min)	FZ (mm/t)	ap (mm)	
P	碳钢	166-285	KIC920	180-350	0.12-0.2	1-6.5
			KPM30H	150-250	0.15-0.2	1-6.5
	合金钢	228-371	KIC920	150-300	0.1-0.13	1-6.5
			KPM30H	150-200	0.1-0.2	1-6.5
K	灰铸铁	242	KIC920	130-210	0.1-0.15	1-6.5
			KPM30H	110-180	0.1-0.15	1-6.5
	球墨铸铁	166	KIC920	190-300	0.15-0.2	1-6.5
			KPM30H	150-200	0.1-0.16	1-6.5

K890螺纹头

	库存	尺寸 (mm)						配件	
		D	M	d	L	L1	Z	螺丝	扳手
K890 ESO-2032-M16	○	32	16	17	63	40	2	KS-4010-T KS-4010-IP	KW-T15 KW-IP15
K890 ESO-3042-M16	○	42	16	17	63	40	3		

● 标准库存 ○ 订制品

K890刀盘



型号	库存	尺寸 (mm)						配件	
		D	L	d	d1	Z	AP	螺丝	扳手
K890 FSO-4050R-22	○	50	40	22	48	4	6.5	KS-4010-T KS-4010-IP	KW-T15 KW-IP15
K890 FSO-5063R-22	○	63	50	22	58	5	6.5		
K890 FSO-5063R-27	●	63	50	27	58	5	6.5		
K890 FSO-6080R-27	●	80	50	27	63	6	6.5		
K890 FSO-8080R-27	○	80	50	27	63	8	6.5		
K890 FSO-8100R-32	○	100	50	32	84	8	6.5		
K890 FSO-10100R-32	●	100	50	32	84	10	6.5		
K890 FSO-10125R-40	●	125	63	40	92	10	6.5		
K890 FSO-12125R-40	○	125	63	40	92	12	6.5		
K890 FSO-12160R-40	○	160	63	40	105	12	6.5		
K890 FSO-16160R-40	○	160	63	40	105	16	6.5		

● 标准库存 ○ 订制品



东莞市高冶切削工具有限公司
KOYINCUT TOOLS CO.,LTD



地址：广东省东莞市长安镇锦厦社区河东三路26号A栋首层

电话：0769-8507 6660

网址：www.koyincut.cn

邮箱：coyincut@163.com